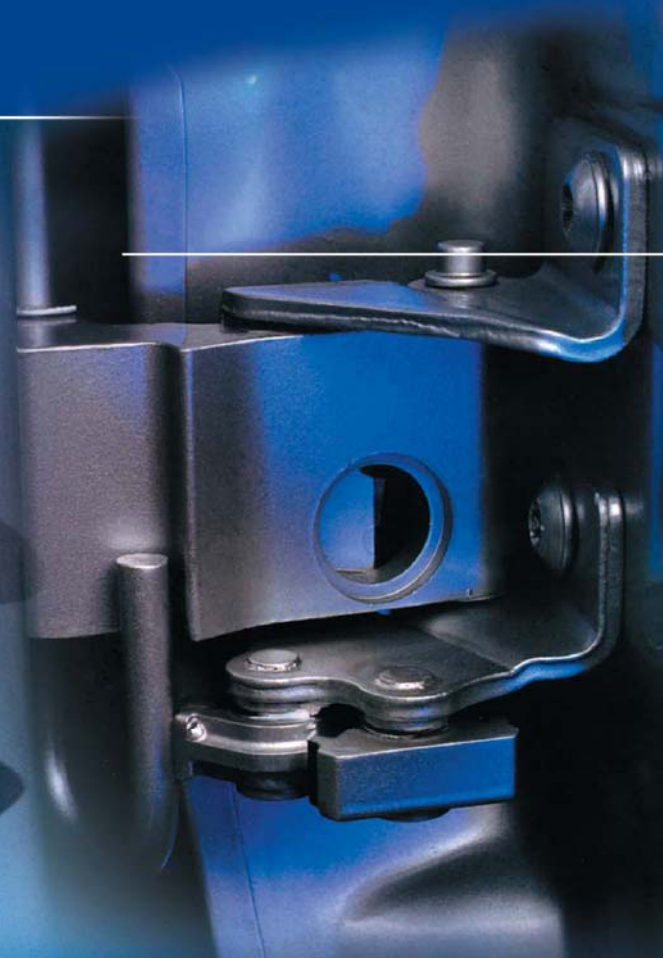
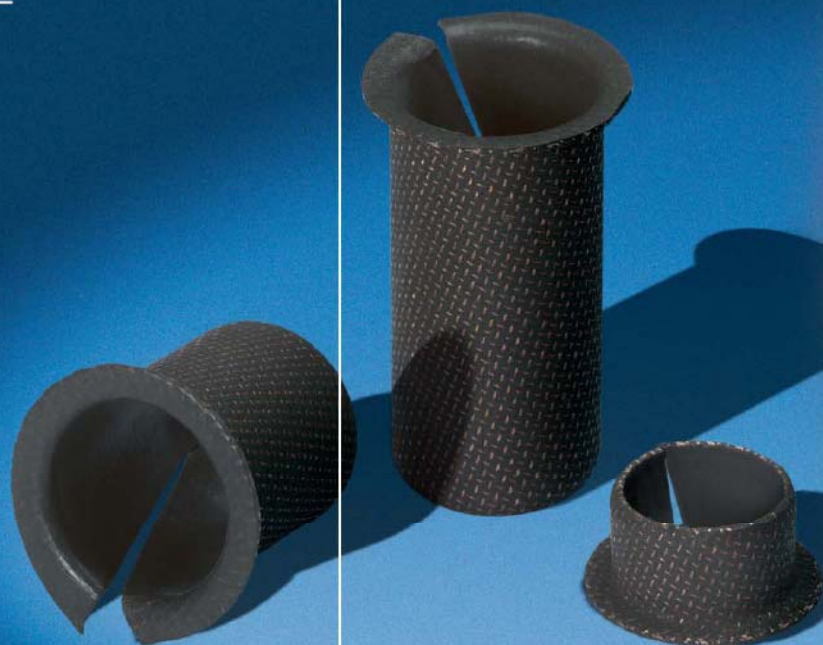


Position N° 1



Spielfreie Trockenlauf-Gleitlager

GLYCODUR®
GLYCO 90

BEHAM Techn.Handels GmbH

A-4910 RIED · Bahnhofstraße 67 · info@beham.com
Tel. +43 (0)7752/879 31 · Fax +43 (0)7752/879 31 - 1022
Büro WIEN · wien@beham.com
Tel. +43 (0)1/ 667 06 01 · Fax +43 (0)1/667 06 01 - 5022

www.beham.com





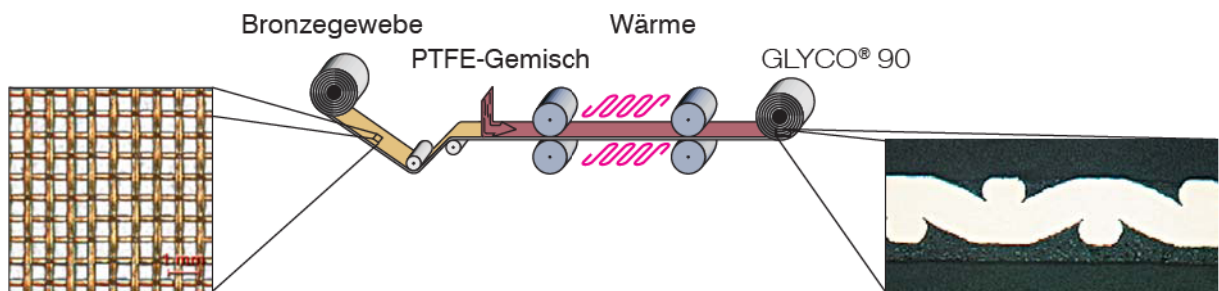
GLYCO® 90

Anwendungen

GLYCO® 90 ist ein Gleitmaterial für Trockenlauf. Der Werkstoff wurde speziell für solche Anwendungen entwickelt, bei denen es auf geringe Wanddicke und weitgehende Spielfreiheit ankommt. GLYCO® 90 zeichnet sich aus durch gute Wärmebeständigkeit, einen geringen Reibungskoeffizienten sowie eine hohe Belastbarkeit und Flexibilität.

Die wichtigsten Anwendungen sind Autotürscharniere, Gurtstraffer und Riemenspanner. Selbstverständlich wird GLYCO® 90 wie die anderen GLYCODUR® - Produkte nur mit Materialien und Prozessen hergestellt, die ungefährlich für die Gesundheit und Umwelt sind.

Materialaufbau



Materialeigenschaften

Legierung	CuSn6
Gleitschichtdicke	0,05 mm
Max. zulässige statische Belastung (p)	200 MPa
Max. zulässige dynamische Belastung (p)	120 MPa
Max. Gleitgeschwindigkeit (v)	2,0 m/s
Reibungszahl (je nach Betriebsbedingung)	0,03 bis 0,25
Temperatureinsatzbereich	-200 bis +260

GLYCO® 90

Lieferbare Formen

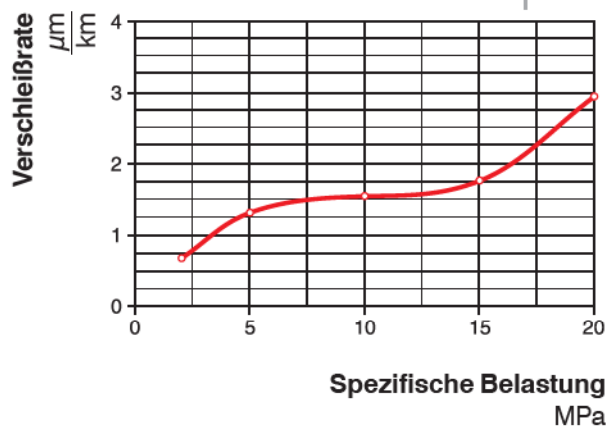
GLYCO® 90 ist in Form von gewickelten Buchsen und Bundbuchsen sowie Anlaufscheiben und Bandstreifen erhältlich.

Die Produkte werden in einer Wanddicke von 0,5 mm hergestellt.

Verschleißrate

Testbedingungen:

Bewegung: Rotation
Wellendurchmesser: 22 mm
Gleitpartner: Stahl
Oberflächengüte: $R_a = 0,15 - 0,3 \mu\text{m}$, HRC56
Gleitgeschwindigkeit: 0,125 m/s
Gleitweg: 22,5 km



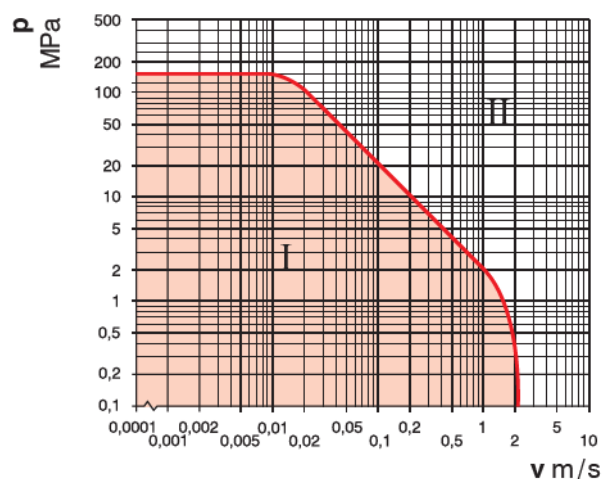
Thermische Stabilität

Die Betriebstemperatur von GLYCO® 90 liegt bei 260°C. Für kurze Perioden kann diese auch 280°C betragen.

pv-Bereich

pv-Betriebsbereiche:

- I Gültigkeitsbereich der Gebrauchsdauergleichung
- II Möglicher Einsatzbereich, z.B. bei sehr guter Wärmeabfuhr; vor Anwendung der Gebrauchsdauergleichung Rücksprache erforderlich.

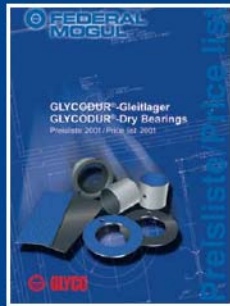




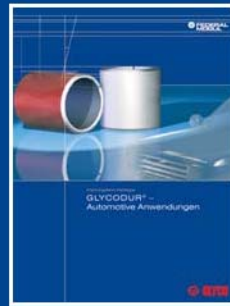
GLYCODUR®
Gleitlager-Katalog



GLYCODUR®
Lieferprogramm



GLYCODUR®
Preisliste



Automotive
Anwendungen



Federal-Mogul Wiesbaden GmbH & Co. KG

Postfach 13 03 35 · D-65091 Wiesbaden

Stielstraße 11 · D-65201 Wiesbaden

Telefon +49 (0) 6 11/2 01-91 30

Telefax +49 (0) 6 11/2 01 91 38

e-mail: info@glycodur.de

Internet: <http://www.glycodur.de>

BEHAM Techn.Handels GmbH

A-4910 RIED · Bahnhofstraße 67 · info@beham.com

Tel. +43 (0)7752/879 31 · Fax +43 (0)7752/879 31 - 1022

Büro WIEN · wien@beham.com

Tel. +43 (0)1/ 667 06 01 · Fax +43 (0)1/667 06 01 - 5022

www.beham.com

