



Mag.(FH) Paul Somer (links) und Robert Wendl (rechts) bei der Übergabe der Kugeldrehverbindung an Aichelin

Beham liefert Kugeldrehverbindung

„Und sie dreht sich doch!“

„Wir benötigen für eine überdimensionale Drehherdofenanlage eine dementsprechend angepasste Kugeldrehverbindung in Sonderausführung. Unser Lieferant nannte uns eine Lieferzeit von ca. 18 Monaten, das ist viel zu lange. Aber Sie können eine derartige Kugeldrehverbindung auch nicht früher liefern, oder?“ ... Das waren die ersten Sätze von Aichelin Senior Purchasing Manager Robert Wendl gegenüber Mag.(FH) Paul Somer von Beham Österreich. Und heute kann das Beham-Team erhobenen Hauptes zurück blicken und sagen: „Und sie dreht sich doch!“

Dass sich dieser Satz jedoch nicht auf den Philosophen Galileo Galilei bezieht, sondern lediglich im Bezug auf die riesige Kugeldrehverbindung zitiert wurde, verdankt Aichelin dem unermüdlichen Einsatz des Beham-Teams, das binnen nur fünf Monaten diesen Sonderkugeldrehkranz nach Österreich liefern und somit Aichelin zu einem gelungenen Coup im Bereich der Drehherdöfen verhelfen konnte...

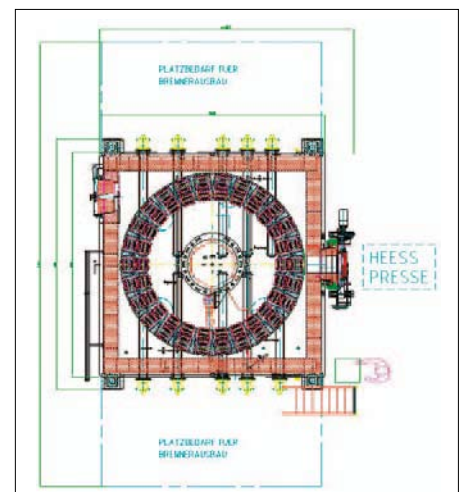
Aichelin als führender Drehherdofenhersteller

Aichelin Heat Treatment Systems ist kein Unbekannter unter den Ofenbauern und weltweit am Wärmebehandlungssektor erfolgreich tätig: Aichelin Drehherdofen-Anlagen in elektrisch oder gas-beheizter Ausführung sind ein Produkt jahrzehntelanger Erfahrung und sichern den Kunden langfristige Rentabilität ihrer In-

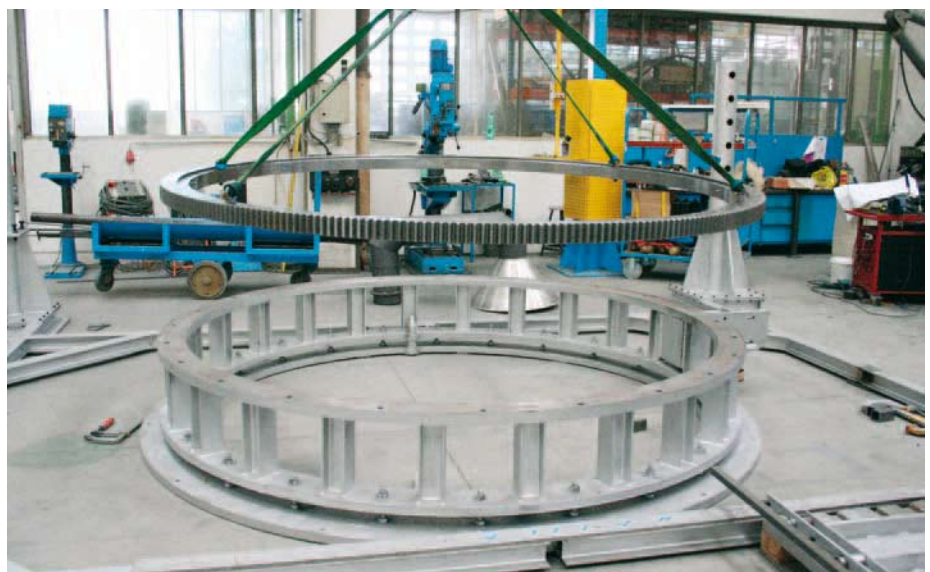
vestition. „Auch aus diesem Grund sind wir mit unseren Anlagen Marktführer geworden“, sagt Robert Wendl im Bezug auf die kostenoptimierende Beschaffenheit der Aichelin-Produktpalette.

Das Haupteinsatzgebiet von Drehherdöfen liegt bei sämtlichen Arten von Wärmebehandlungsverfahren wie beispielsweise Gasaufkohlen, Carbonitrieren und Vergüten. Drehherdöfen finden vorwiegend bei der Behandlung von Getriebeteilen, Wälzlagern, Kuppelungsteilen und Nocken- bzw. Hohlwellen Anwendung.

Durch die Möglichkeit der Chargen-Einzelentnahme eignen sich Drehherdöfen besonders zur Kombination mit einer Härte- und Warmricht-Presse zum anschließenden Pressen härten der Chargenteile. Die Umsetzung aller Drehherdofen-Projekte wird durch den Produktverantwortlichen bzw. Projektleiter Christian Meister und dem Qualitätsmanagement von Aichelin überwacht. Daher werden



Skizze der Drehherdofenanlage (Skizze: Aichelin)



Kugeldrehverbindung bei der Montage

(Bilder: Beham)



Drehherdofen – in Montage vor der Auslieferung

auch die Einzelkomponenten von ausgewählten Partnern bezogen.

Beham ist jahrelanger Aichelin-Partner

„Es ist nicht nur die geografische Nähe, die Aichelin mit unserem Wiener Standort verbindet, sondern vielmehr die Philosophie von hochwertigen Qualitätsprodukten, um dem Kunden bestmögliche Lösungen offerieren zu können,“ bringt Mag.(FH) Paul Somer die Partnerschaft zwischen Beham und Aichelin auf den Punkt.

Seit Jahren genießt Aichelin das Top-Service des Beham-Teams und bezieht qualitativ hochwertige Produkte. Dass Beham jedoch nicht nur Standard-Kettenräder und Standard-Kugellager liefern kann, untermauert dieses Pro-

jekt, indem Beham eine sondergefertigte Kugeldrehverbindung in nur fünf Monaten liefern konnte.

Kugeldrehverbindung mit 3,2 m Durchmesser

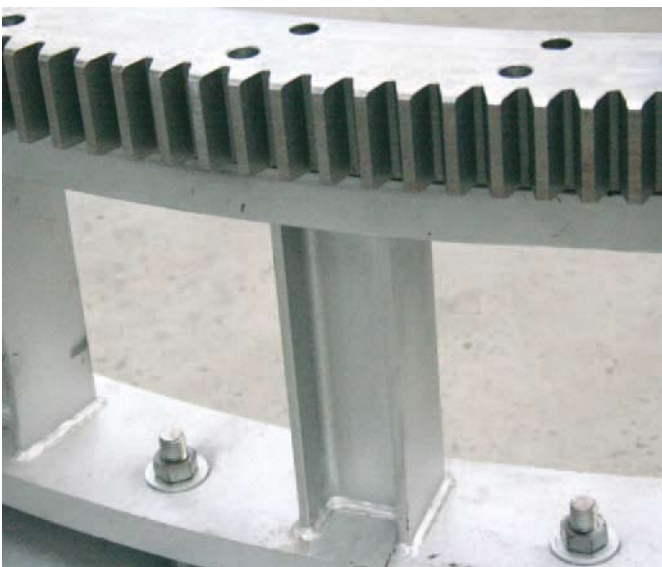
Die Besonderheit an dieser Kugeldrehverbindung war neben der technisch anspruchsvollen Konstruktion auch die außerordentliche Größe.

Die Standard-Dreh-

herdöfen von Aichelin hatten bisher einen Herddurchmesser von 1,3 m bis 3,5 m und wurden auf 4,5 m erweitert. Für einen deutschen Abnehmer wurde nun eine Drehherdofenanlage mit vier Etagen und einem Herddurchmesser von 4,5 m gebaut, wofür ein Kugeldrehkranz in Übergröße (3,2 m) benötigt wurde. Die Ausführung der Kugeldrehverbindung ist außenverzahnt mit Viton-Dichtungen und Viton-Spacer, Trag- und Zwischenkugeln, je 48 Bohrungen auf Innen- und Außenring zur Montage des Drehherdes.

Diese Kugeldrehverbindung in Sonderausführung wurde in einer Sonderfertigung für Aichelin produziert.

Nur fünf Monate nach Auftragseingang durfte man sich freuen, als der LKW-Sondertransport, beladen mit dem Kugeldrehkranz, das Firmengelände von Aichelin erreichte und somit die Odyssee ein rühmliches Ende fand: Aichelin konnte durch den heroischen Einsatz der Beham-Crew den riesigen, 42 Tonnen schweren Drehherdofen fertig zusammensetzen und nach Deutschland liefern...



Detailansicht der außenverzahnten Kugeldrehverbindung

