



TECNAMIC

Dynamic Drive Technology

Antriebsselemente

Anschraubnaben & Einschweißnaben



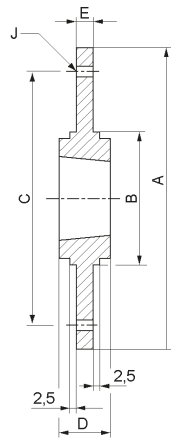
Anschraubnaben

Taper-Anschraubnaben sind für den Einsatz mit Taper-Spannbuchsen konstruiert worden. Sie werden aus Grauguss gefertigt und sind zum zusätzlichen Rostschutz phosphatiert. Die Anschraubnaben kommen dort zum Einsatz, wo nicht geschweißt werden kann oder darf. Sie bieten eine günstige Möglichkeit, rotierende Teile wie Ventilatoren, Lüfterräder und andere Vorrichtungen schnell, einfach und fest auf einer Welle zu montieren. Die Teile können sowohl rechts als auch links an Anschraubnaben montiert werden.

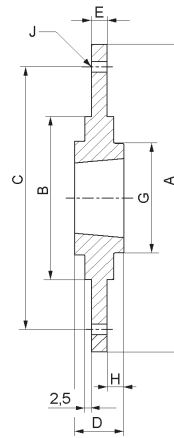


Produktmerkmale

- Standardausführungen Typ SM oder BF
- Für Taper-Spannbuchsen Größe 1210 bis 3020
- Befestigungsteilkreise von Ø 100 mm bis Ø 340 mm
- Werkstoff: Gusseisen EN-GJL-200
- Sonderausführungen möglich



Bauart SM



Bauart BF

Bauart SM

Nabengröße	Buchsen-Nr.	A mm	B mm	C mm	D mm	E mm	J mm
SM 12	1210	180	90	135	25	6,5	6 x 7,5
SM 16-1	1610	200	110	150	25	7,5	6 x 7,5
SM 16-2	1615	200	110	150	38	7,5	6 x 7,5
SM 20	2012	270	140	190	32	8,5	6 x 9,5
SM 25	2517	340	170	240	45	9,5	8 x 11,5
SM 30-1	3020	430	220	300	51	13,5	8 x 13,5
SM 30-2	3020	485	250	340	51	13,5	8 x 13,5

Bauart BF

Nabengröße	Buchsen-Nr.	A mm	B mm	C mm	D mm	E mm	G mm	H mm	J mm
BF 12	1210	120	80	100	25	5,5	75	10	6 x 7,5
BF 16	1610	130	90	110	25	6,5	85	10	6 x 7,5
BF 20	2012	145	100	125	32	8,5	95	13	6 x 9,5
BF 25	2517	185	130	155	45	11,5	119	20	8 x 11,5
BF 30	3020	220	165	190	51	11,5	147	20	8 x 13,5

Einschweißnaben

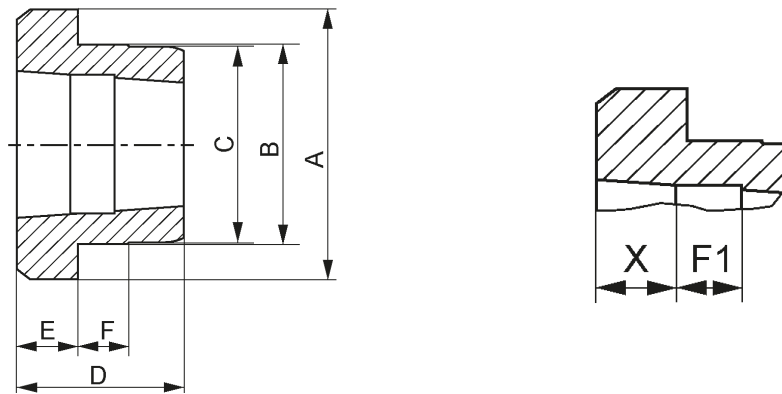
Taper-Einschweißnaben werden aus Stahl gefertigt und mit einer Taperbohrung versehen, um mit standardmäßigen Taper-Buchsen montiert zu werden. Der vorstehende Flansch bietet eine bequeme Möglichkeit, diese Naben in Ventilatoren, Lüfterräder, Stahlscheiben, Kettenradscheiben und viele andere Vorrichtungen zu schweißen, die fest auf eine Welle montiert werden müssen. Einschweißnaben sind einfach zu installieren und sind dort gut geeignet, wo man auf harte Einsatzbedingungen trifft.

Durch das Anziehen der Schrauben wird die Bohrung zusammengepresst, sodass die Einschweißnabe entsprechend einem Presssitz auf der Welle befestigt wird. Diese Konstruktionsweise beseitigt alle Montageschwierigkeiten.



Produktmerkmale

- Standardausführungen Typ WM oder WH
- Für Taper-Spannbuchsen Größe 1210 bis 5050
- Zentrierungen von \varnothing 60 mm bis \varnothing 242 mm
- Werkstoff: Stahl
- Sonderausführungen möglich



Bauart WM

Nabengröße	Buchsen-Nr.	A mm	B mm	C mm	D mm	E mm	F mm	F1 mm	X mm
WM 12	1210	70	60	58	25	9	10	8	9
WM 16-1	1610	83	70	68	25	9	10	8	9
WM 16-2	1615	83	70	68	38	16	11	8	16
WM 20	2012	95	90	88	32	12	12	10	12
WM 25	2517	127	110	108	45	19	13	10	19
WM 30-2	3020	152	130	125	51	20	15	12	20
WM 30-3	3030	152	130	125	76	25	19	12	25
WM 35	3535	184	155	151	89	32	25	15	32
WM 40	4040	225	195	187	102	32	32	15	32
WM 45	4545	254	220	213	114	38	38	20	38
WM 50	5050	276	242	228	127	38	38	20	38

Bauart WH

Nabengröße	Buchsen-Nr.	A mm	B mm	C mm	D mm	E mm	F mm	F1 mm	X mm
WH 12	1213	70	65	64,5	25	9	10	–	–
WH 16	1610	83	75	74,5	25	9	10	–	–
WH 20	2012	95	90	89,5	32	12	12	–	–
WH 25	2517	115	110	109,5	45	19	15	–	–
WH 30	3020	145	140	139,5	51	20	15	21	14
WH 35	3525	190	180	179,5	65	25	25	31	19
WH 40	4040	200	190	189,5	102	32	30	27	22
WH 45	4545	210	200	199,5	114	40	30	33	25
WH 50	5050	230	220	219,5	127	40	35	37	20

Tecnamic GmbH

Zunftweg 4
59457 Werl
Germany

T +49 2922 9273-888
F +49 2922 9273-880
E info@tecnamic.com

Handelspartner für Österreich:

BEHAM Techn. Handels GmbH



Technik, die bewegt!
www.beham.com



A-4910 RIED
Bahnhofstraße 67a
T: +43 / (0)7752 / 879 31-0
info@beham.com

TECNAMIC

www.tecnamic.com